



P.R.G.
VARIANTE GENERALE 2007

COMUNE DI PENNABILLI
PROVINCIA DI RIMINI

PROGETTO:
DOTT. ING. PIER GIACINTO CELI

IL COMMISSARIO PREFETTIZIO
DOTT. GIOVANNA LONGHI

COLLABORATORI:
DOTT. ARCH. MARIA CHIARA FERRANTI
GEOM. MORENO BETTINI

DATA: AGOSTO 2007
AGGIORNAMENTO: APRILE 2010

IL SEGRETARIO COMUNALE:
DOTT. SANDRA MICHELEONI

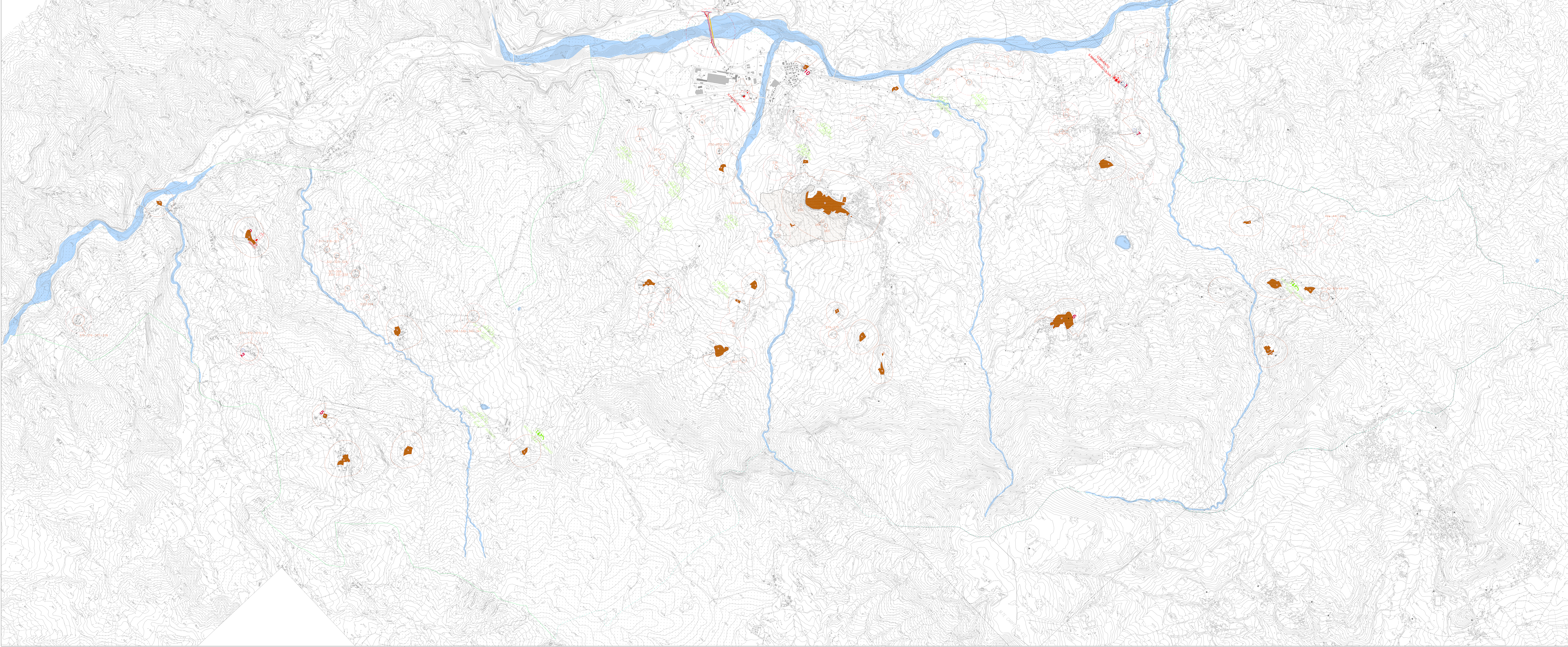
ARGOMENTO TAVOLA:
BENI STORICI E ARCHITETTONICI

SCALA: 1:10.000

B07

VARIANTE URBANISTICA 2023
DEMOLIZIONE E RICOSTRUZIONE PONTE
AL KM 0+900 DELLA SP 69BIS ROCCA PRATIFFI
COMUNI DI PENNABILLI (RN) E SANT'AGATA FELTRIA (RN)

ALLEGATO
A.01.06



LEGENDA

BASE CARTOGRAFICA

C.T.R. scala 1:10.000

Idrografia principale

CONFINI AMMINISTRATIVI

Confine regionale

Confine comunale

CENTRI STORICI, NUCLEI STORICI, EDIFICI E MANUFATTI EXTRAURBANI

Centri e nuclei storici

TAVOLA 16 PPAR - Manufatti storici

COMUNE	CENTRI STORICI	NUCLEI	EDIFICI E MANUFATTI EXTRAURBANI
PENNABILLI	Pennabilli	1) Sant. Maria dell'Ulivo - area a Macereto 2) Macereto 3) Ca' Romano	1) Sant. Maria dell'Ulivo - area a Macereto 2) Macereto 3) Ca' Romano 4) Chiesa parrocchiale a Macereto 5) Palazzo Municipale a S. Agata 6) Torri a Macereto 7) Torre a Basso 8) Mulino a S. Agata

NUCLEI STORICI, EDIFICI E MANUFATTI EXTRAURBANI DI RILEVANZA PROVINCIALE INDIVIDUATI DAL P.T.C.

Nuclei storici

Abbatte

Castello

Convento

Torre

COMUNE	NUCLEI STORICI	NUCLEI ARCHITETTONICI
PENNABILLI	Convento di Santa Maria degli Orti sec. XVI (Macereto)	1) Poggio in Basso (Postmoderno) 2) Torre Basso

EDIFICI E MANUFATTI EXTRAURBANI OGGETTO DI CATALOGAZIONE

Architetture religiose

Torri e Castelli

Milani

Miniere e archeologie industriali

Architetture rurali

Lavori

Edificio e manufatti storici extraurbani individuati dal P.P.A.R.

Edificio e manufatti storici extraurbani di rilevanza provinciale individuati dal P.T.C.

Edificio e manufatti storici extraurbani di rilevanza comunale individuati dal P.T.C.

Altri edifici e manufatti storici extraurbani di interesse storico culturale

COMUNE	BENE STORICO ARCHITETTONICO	N. COD. SCHEDA CATALOGO
PENNABILLI	Casa colonica di Ca' Mazzoni, edificio ovest	1100119035
	Casa colonica di Ca' Mazzoni, edificio est	1100119036
	Casa di Ca' Pasolino	1100119037
	Casa di Ca' Sordani	1100119038
	Casa di Ca' Montano	1100119039
	Casa La Valle	1100119040
	Casa di Ca' La Valle	1100119041
	Casa La Villa	1100119042
	Casa di Ca' Burechivino	1100119043
	Casa di Ca' Montano	1100119044
	Colombioli di Ca' Romano	1100119045
	Mulino di Ca' Romano	1100119046
	Mulino di Sordani	1100119047
	Casa di Ca' Planterbara	1100119048
	Casa Planterbara	1100119049
	Casa di Ca' di Poggio Bianco	1100119050
	Casa di Ca' di Poggio Bianco	1100119051

Area sottoposta a vincolo D.L. 496/99 (ex vincolo L.148/78)

Manufatti storici extraurbani

area intervento variante 2023

costruzione nuovo ponte

demolizione ponte esistente